

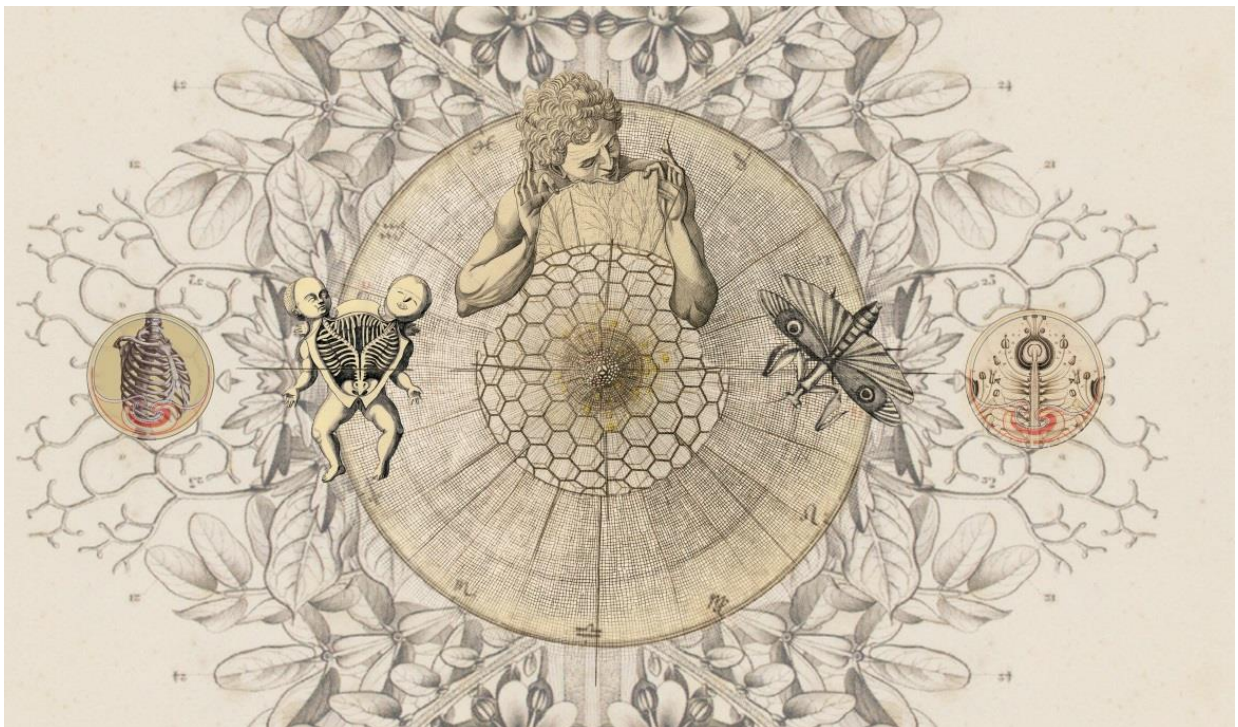


*Dossier de presse*  
*Le 20 octobre 2016*

## NATURE CULTURE

Octobre 2016 > Juin 2017

**Progressiez de rhizome en rhizome, entrevoyez une racine et tombez sur une armée de tubercules, engagez-vous dans un processus qui repense nos relations culturelles au monde naturel qui nous entoure. D'expositions en projections, de conférences en ateliers, explorez avec PointCulture notre rapport profond à la nature, laissant la place à l'expression des émotions et des idées.**



©Lina Kusaite

## D'octobre 2016 à juin 2017, PointCulture ouvre le dossier Nature Culture.

Aujourd'hui, nous sommes confrontés à des défis environnementaux majeurs et inédits : les changements climatiques, la crise de la biodiversité, l'épuisement des ressources naturelles, les pollutions diverses, la crise des énergies fossiles, etc. Depuis 40 ans, des alertes scientifiques et citoyennes tentent de faire bouger à la fois l'opinion publique et le pouvoir politique. Pourtant une grande inertie continue de régner.

Ce constat interroge en profondeur les mécanismes qui nous font comprendre les enjeux tels qu'ils se présentent à nous. En poursuivant 3 axes de réflexion : regards, impacts et alternatives, PointCulture et ses partenaires cherchent à mieux nommer ce à quoi la société est confrontée aujourd'hui, à mieux comprendre l'histoire de nos liens avec la nature mais aussi à laisser s'exprimer notre imaginaire et nos émotions face aux différentes crises pour réussir à imaginer un avenir positif.

## UNE SAISON, UNE THÉMATIQUE, 3 ÉPISODES

**#REGARDS, UNE HISTOIRE DU REGARD PORTÉ SUR LA NATURE.** Nous nous interrogerons sur le clivage entre l'homme et la nature construit dans la société occidentale en compagnie de philosophes, d'anthropologues et d'artistes qui discuteront de la question de l'imagerie en sciences naturelles, de l'évolution des discours scientifiques sur la nature et des différents modes de relation à la nature dans d'autres cultures.

*« Les images produites par le cerveau déterminent le comportement des espèces, ce qui a pour effet la sculpture du milieu, lequel à son tour agit sur l'espèce. » Miguel Benasayag (Cerveau augmenté, homme diminué, La découverte, 2016)*

**#IMPACTS, LA CRISE ENVIRONNEMENTALE ET L'ANTHROPOCÈNE.** Cette disposition humaine à considérer la nature comme un réservoir de ressources à exploiter et comme un objet dont l'humain serait presque indépendant a conduit à une situation de crise globale. Deux aspects de cette crise seront particulièrement illustrés : la perte de biodiversité et le changement climatique.

**#ALTERNATIVES, RÉINVENTER LES MODÈLES.** Au diable la déprime, allons à la rencontre des solutions citoyennes. Dans les domaines de l'alimentation et de l'agriculture mais aussi dans les disciplines qui amènent à réexpérimenter le contact avec la nature (musique, randonnée, biomimétisme par exemple) ainsi que les démarches pédagogiques en milieu scolaire ou in situ. Une place importante sera ici accordée au mouvement de la transition (permaculture, initiatives de transition et transition intérieure)

Durant une année, ces trois différents épisodes se croisent et se renforcent en une seule plateforme de médiation culturelle : artistes, collectifs militants, associations d'éducation permanente, scientifiques, opérateurs culturels. Cette plateforme n'aura pas vocation d'imposer une vision unique du thème mais de débattre, faire ressortir les sensibilités différentes et les approches multiples.

## LES INCONTOURNABLES

***Une année de conférences, ateliers, expositions pour éveiller consciences, esprits critiques et agir !***

*Avec entre autres :*

### **Un temps fort de l'épisode #REGARDS :**

L'épisode 1 interroge l'histoire du regard de l'homme sur la nature avec un moment fort autour du regard que l'homme pose sur son environnement dans ces lieux dédiés à l'étude et à la conservation de la nature que sont les muséum d'histoire naturelle. Une **exposition** consacrée au travail de taxidermie réalisé par les muséum tirée du livre "**Mort ou vif**" du **photographe belge Jacques Vekemans** sera inaugurée avec une **conférence** en présence de l'artiste et du taxidermiste qu'il a suivi durant plus d'une année. La soirée se terminera en musique avec un concert du **quintet de jazz Mâäk** qui nous enjoindra avec sa musique acoustique et sa prestation scénique étonnante à nous reconnecter de manière plus sensible à la nature.

*PointCulture Bruxelles :*

- **Exposition « Mort ou vif »** | du 21/10 2016 au 19/11 du mardi au samedi de 11h00 à 18h30



### **Un temps fort de l'épisode #IMPACTS :**

L'épisode 2 acte la dimension interconnectée des différentes crises actuelles (économiques, sociales, écologiques...) et dénonce un monde de croissance exponentielle qui impacte durablement et radicalement la planète et ses ressources au point de faire entrer le monde dans une nouvelle ère géologique irréversible : l'anthropocène. Face à cette idée, nous avons choisi d'accueillir des ateliers créatifs pour laisser s'exprimer les émotions et organiser la réflexion autour des thèmes : santé, pollution et changement climatique. Nous rejoignons ainsi et amplifions un mouvement international lancé lors de la Cop 21 : à réaliser un masque, se photographier avec, télécharger son portrait sur une carte militante sur le web, mettre ainsi en réseau sa mobilisation de citoyen. Ces **ateliers "Maskbook"** sont portée par l'association Art of change 21. Une **exposition** de quelques masques réalisés depuis la COP 21 ainsi qu'une série de panneaux didactiques sur le changement climatique réalisés par le Réseau Action Climat accompagneront ces ateliers dont le point d'orgue sera un "bal masqué".

PointCulture Service presse

Place de l'amitié 6 à 1160 Bruxelles T. 02 737 19 35 [marcom@pointculture.be](mailto:marcom@pointculture.be)



- **Exposition « Maskbook : le masque pour s'exprimer »**
  - PointCulture ULB en janvier 2017
  - PointCulture Bruxelles & Liège en février 2017
  - PointCulture Charleroi en mars 2017
  
- **Ateliers créatifs « Masbook »**
  - PointCulture Bruxelles - le 17 février 2017
  - PointCulture Charleroi - le 8 mars 2017
  - PointCulture Louvain-la-Neuve - le 15 mars 2017 de 14h00 à 17h00

+ Séances scolaires : se renseigner auprès des PointCulture de LLN, Liège & Charleroi

- **« Bal masqué Masbook »**
  - PointCulture Bruxelles - le 17 février 2017 à 20h00

### Un temps fort de l'épisode #ALTERNATIVES :

L'épisode 3 est l'occasion de conclure cette année de réflexion avec les initiatives qui visent à retisser des liens avec la nature ou à s'inspirer du vivant dans diverses domaines : les pratiques agricoles, le rapport homme/animal, des approches pédagogiques, certaines techniques de communication ou d'organisation des groupes qui s'inspirent des écosystèmes, certains secteurs de recherche (biomimétisme). L'évènement fort sera un **micro-marché** des alternatives locales dans la production alimentaire ou la fabrication de produits cosmétiques et vestimentaires et un échange de plantes. Un **concert** de hiphop bio fait de chansons qui promeuvent des alternatives en matière de consommation, d'habitat et d'alimentation suivra l'inauguration d'une œuvre collective, résultat de plusieurs mois de travail de l'**atelier tricot** du PointCulture Bruxelles sur le thème nature/culture.



PointCulture Bruxelles - le 27 mai 2017



## LE PARCOURS MUSÉES

Les musées conservent et actualisent toutes les traces de l'activité humaine sur terre, qu'elles soient artistiques, industrielles, artisanales, poétiques, technologiques, écologiques... Ce sont des lieux idéaux pour documenter les trois épisodes de notre thématique : Regards – Impacts – Alternatives. Les collections riches et diverses permettent au mieux de comprendre comment l'environnement façonne l'homme qui à son tour façonne son milieu, et ainsi de suite. Grâce aux relations sensibles que les musées organisent avec les patrimoines matériels et immatériels, une prise de conscience est possible et l'imaginaire s'en trouve stimulé pour collectivement mieux penser notre devenir.

C'est pourquoi, du 22 juin au 31 décembre 2017, nous vous invitons dans un parcours qui reliera, grâce au fil rouge de la médiation culturelle, plusieurs musées en Wallonie : *Le Bois du Cazier, la Maison de la Métallurgie de Liège, le Musée en Piconrue, le Musée de Folklore de Mouscron, l'Archéoparc de Rochefort, le Musée de la vie Wallonne, l'Euro Space Center, l'Archéosite d'Aubechies, le Musée de la Fraise, la Maison du patrimoine médiéval mosan, le Musée des Arts anciens de Namur, Hexapoda, le Musée de Mariemont, l'Espace Gallo-Romain d'Ath...*

Le point de départ de ce parcours se situera à Bruxelles, au PointCulture, sous forme d'une exposition où chaque musée présentera une œuvre, un objet, un dispositif, de quoi donner envie d'entreprendre le voyage en province...

Il ne vous restera plus qu'à vous procurer le guide de voyage et du visiteur qui sera édité à cette occasion ! L'exposition sera visible du 22 juin au 20 juillet 2017.

En partenariat avec Musée et Société en Wallonie.

## LA DÉMARCHE DE CRÉATION

Au printemps dernier, un courrier envoyé par Frédérique Müller, responsable de la collection environnement à PointCulture, me proposait d'imaginer trois couvertures pour le magazine Détours. Thème du magazine : l'homme dans sa relation avec la nature, au présent et dans le futur.

Le premier volet de chantier s'intéresse au regard que l'homme pose sur la nature. Quel type de relations l'attire pour l'inconnu a-t-il engendré ? Comment cette curiosité a-t-elle façonné une certaine conception de l'environnement, des animaux, des plantes, des paysages et, par-dessus tout, une idée de l'humanité ?

Pour répondre à ces questions, j'ai entrepris de collectionner les images : animaux, plantes, squelettes, schémas d'embaumement. D'autres illustrations sont venues compléter ma recherche, des visuels ayant trait à l'alchimie et au mysticisme, principalement des dessins d'après nature ou imaginaires. Des œuvres rares ou mal comprises.

Il existe des bestiaires, des traités d'alchimie, des légendes et des contes, tous issus d'une même soif de connaissance. Tout cela me fascine. Parmi toutes ces représentations, je me demande combien ne sont pas devenues des vérités auxquelles nous croyons et donc que nous acceptons comme réalités ?

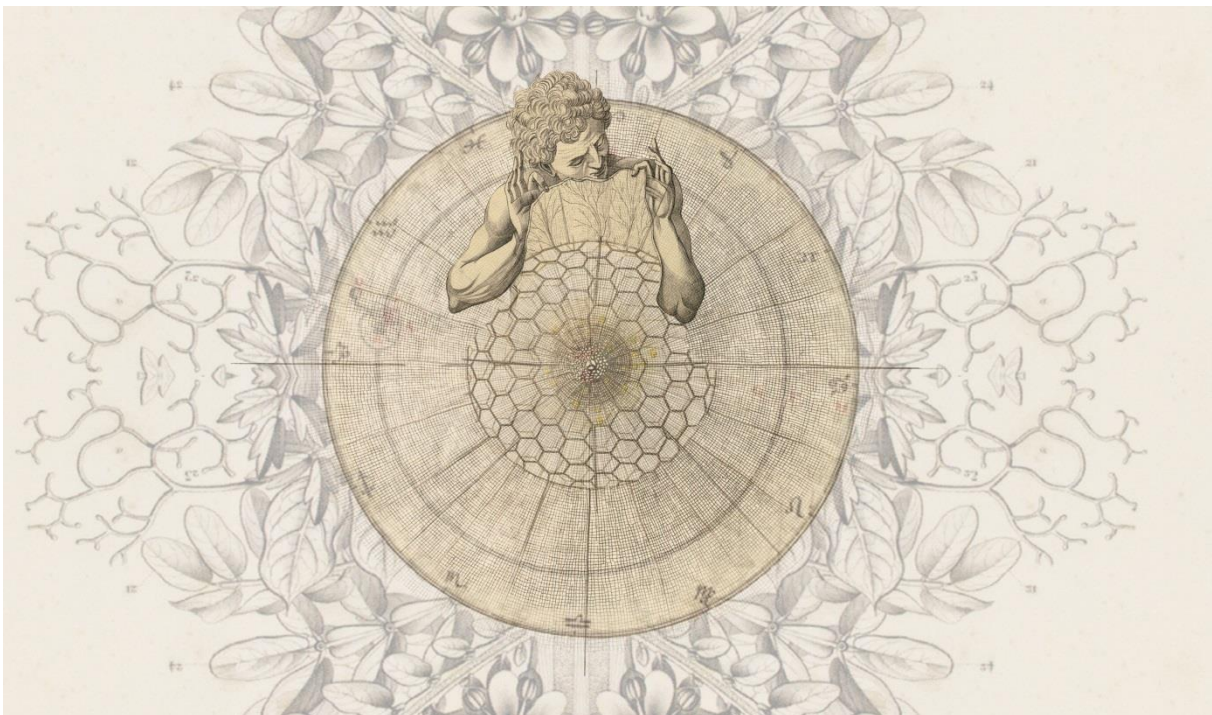
A quel point notre relation à l'environnement se fonde-t-elle aujourd'hui encore sur ces interprétations anciennes ?

La série d'images que j'ai retenues parle du désir de connaître et de comprendre le monde. Un monde qui prend sa source dans notre propre corps. Mais aussi, un gigantesque terrain de jeu, un foisonnement d'organismes, une structure proliférante qui a inspiré ingénieurs et architectes. Une immense réserve de plantes. La vie sauvage sous toutes ses formes, avec ses innombrables couleurs et fonctions. Un monde tendu vers un ciel jamais atteint.

J'ai donc repris certaines de ces images pour concevoir la couverture du premier numéro de Détours. C'est un collage agrémenté de mes propres dessins. Sur le dessus, on retrouve le schéma d'une floraison (illustration de Johann von Goethe, 1837). Au centre, dans un cercle, j'ai placé l'image d'un homme qui soulève sa propre peau. Celui-ci examine avec intérêt toutes les couches d'organismes unicellulaires qui le constituent, organismes appelés aussi radiolaires (un extrait le livre de Ernst Haeckel *Formes artistiques de la nature*). Enfin, une carte astrologique occupe le bas de l'image, elle représente le champ infini de la recherche.

L'homme qui se regarde avec attention finit par voir apparaître l'univers.

La technique de création d'image que j'ai utilisée me semble refléter au mieux, et par là s'inscrire elle-même dans la philosophie qu'elle illustre. Elle représente la recherche, telle qu'on la retrouve consignée dans les livres et sur internet, et c'est un terrain de jeu sans fin, une source inépuisable d'informations et de magie.



## NOTRE SOUHAIT

Sensibiliser le plus grand nombre, au-delà du cercle des militants et activistes, de manière inventive et pédagogique, aux problématiques du devenir de la planète qui se joue dans la dualité Nature/Culture.

Déployer à cet effet une explication diversifiée et différenciée du rôle que joue la culture dans la situation actuelle et dans les possibilités de trouver des solutions. Et par là, démontrer que ça touche et concerne tout le monde. La « démocratie culturelle » aujourd'hui n'a pas de sens si elle ne prend en compte la nécessité d'éveil des consciences à de nouvelles manières d'organiser la vie sur Terre, tenant compte de ce que signifie vivre à l'ère de l'anthropocène. Ce qui ne peut se résumer à traiter de questions climatiques et implique de revoir tous les régimes de connaissance, esthétique, économique, politique, économique, philosophique, technologique ainsi que leur application dans la vie de tous les jours. Faire évoluer ensemble les savoir-faire pour changer de savoir-être !

RETROUVEZ LE PROGRAMME COMPLET SUR  
[POINTCULTURE/THEMA/NATURE-CULTURE](#)

REJOIGNEZ LE [GROUPE FACEBOOK/NatureCultureThema](#) QUI A POUR BUT DE FÉDÉRER UNE  
COMMUNAUTÉ ET D'INTERAGIR AVEC NOS PARTENAIRES.  
PARTAGEZ VOS EXPÉRIENCES, RENDEZ-VOUS, PUBLICATIONS, PHOTOS,... EN LIEN AVEC LA  
THÉMATIQUE.

NE MANQUEZ PAS *DÉTOURS*,  
*NOTRE TRIMESTRIEL CONSACRÉ À CE RAPPORT NATURE CULTURE*

Pour toute information programmation :  
Frédérique Muller / [frederique.muller@pointculture.be](mailto:frederique.muller@pointculture.be)

Pour toute information presse :  
Alexandra Garin / [Alexandra.garin@pointculture.be](mailto:Alexandra.garin@pointculture.be)  
Benoit Béozière / [Benoit.beoziere@pointculture.be](mailto:Benoit.beoziere@pointculture.be)

Place de l'amitié 6 - 1160 Bruxelles  
02 737 19 35